

SMX40



NEW

**AUTOMATIC
TYRE CHANGER WITH
LOCKING CAPACITY
UP TO 22"**

**SMONTAGOMME
AUTOMATICO
CON CAPACITÀ DI
BLOCCAGGIO FINO
A 22"**



CEMB

GARAGE EQUIPMENT

SMX40

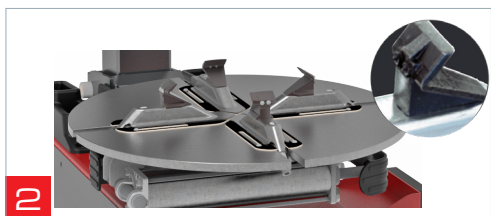
1 Automatic tyre changer with pneumatic rear tilting post granting the maximum rigidity to prevent rim damage.

Smontagomme automatico con **palo ribaltabile pneumaticamente** che garantisce la massima rigidità per non danneggiare il cerchio.



Professional **Tyre Pressure Gun with WIKA manometer**. For a tyre pressure up to max.10 bar.

Pistola professionale per gonfiaggio pneumatici con manometro WIKA. Per una pressione di gonfiaggio fino a max. 10 bar.



2 Self-centering round turntable to ease bead-breaking of the second tyre bead. Rim locking through opposed-jaws device (10"- 22" range), with 80 mm diameter cylinders, which guarantees an optimal grip on all types of rims. Jaws with replaceable tips. New swivel fitting (> speed).

Piatto autocentrante tondo per agevolare il detallonamento del secondo tallone. Sistema di bloccaggio cerchio (**capacità da 10" a 22"**) a griffe contrapposte con cilindri di Ø 80 mm, che garantisce una forza di serraggio ottimale su tutti i tipi di cerchi. Griffe con punte sostituibili. Nuovo raccordo girevole (>velocità).



3 **Bead breaker** with ergonomic arm to operate on **wheels of 12" in width**.

Stallonatore ergonomico per operare su **ruote da 12" di larghezza**.

4 Body **with removable pedal unit** for easy maintenance. Pedals positioned in line (rotation included).

Telaio con **pedaliera estraibile**, per facilitare le operazioni di manutenzione. Pedali posizionati in linea (rotazione inclusa).

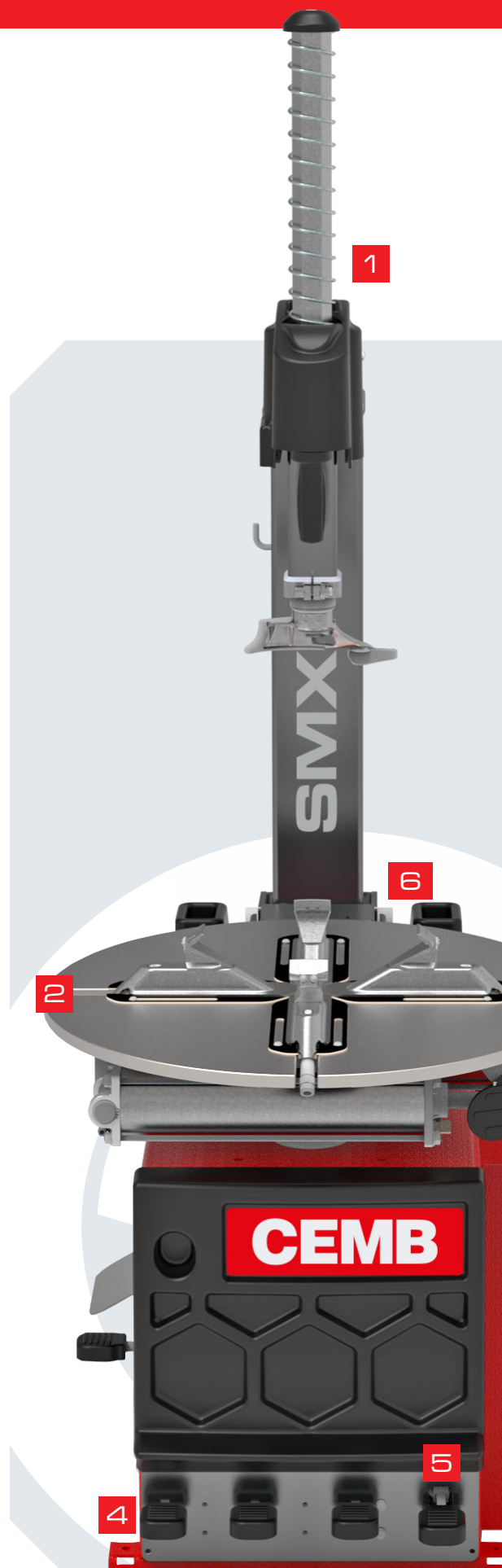
5 **Motor** with dual rotation directions (clockwise/anti-clockwise) and **double speed** by pedal control.

Motore dotato di doppio senso di rotazione e **doppia velocità** con comando a pedale.



Large and useful tool holder with differentiated compartments to store the various tools.

Ampio e utile portaoggetti a scomparti differenziati per riporre i vari utensili.



VERSIONS ON REQUEST

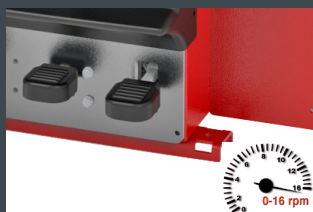
VERSIONI A RICHIESTA



TI-VERSION

Version with an effective inflation device for bead seating integrated in clamping jaws.

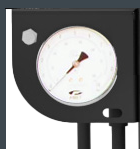
Versione dotata di efficace sistema di gonfiaggio tubeless incorporato nelle griffe, per l'intallamento dello pneumatico.



MOTOINVERTER-VERSION

Version with motor controlled by the new Motoinverter system with progressive variation of speed.

Motore controllato dal nuovo sistema Motoinverter con variazione progressiva della velocità.



Version with pedal-operated inflating device, manometer and CE-certified inflation pressure limiter

Versione con dispositivo di gonfiaggio con azionamento a pedale, manometro e limitatore pressione di gonfiaggio a norme CE



A-VERSION

A-Version with pneumatic positioning of tool arm.

Versione A con posizionamento pneumatico del braccio porta utensile.

OPTIONAL ACCESSORIES ACCESSORI OPZIONALI



■ Additional bead-pushing devices **HPX-FA** and **HELPER ARM** which assist during the mounting and demounting of the upper bead. They are recommended on tyres and rims with large diameters and sizes.

■ Premitaloni addizionali **HPX-FA** e **HELPER ARM**. Aiutano in fase di montaggio e smontaggio del tallone superiore. Raccomandati per ruote di grandi dimensioni.

■ Professional compact side presser **HPX-STD** recommended to operate on particularly hard and large-sized Run-Flat and UHP Tyres. Compact structure, designed with 1 air cylinder Ø 80 mm to avoid bendings.

■ Pressore laterale professionale **HPX-STD** raccomandato per operare su ruote Run-Flat e UHP particolarmente duri e di grandi dimensioni. Struttura compatta progettata con un cilindro ad aria Ø 80 mm che non subisce flessioni.

■ Professional lateral presser **HPX-ADVANCE** ideal to operate on particularly hard and large-sized Run-Flat and UHP Tyres. Robust structure with 2 air cylinders of 80 mm to avoid bendings. Equipped with rim pressing tool, standard bead pressing roller arm, bead pressing roller at 90° with pneumatic locking and possibility of operating under the tyre.

■ Pressore laterale professionale **HPX-ADVANCE** ideale per operare su ruote Run-Flat e UHP particolarmente duri e di grandi dimensioni. Struttura robusta progettata con 2 cilindri ad aria da 80 mm che non subiscono flessioni. Dotato di premicerchio, un rullo premitallone classico ed un rullo premitallone a 90° con bloccaggio pneumatico e possibilità di operare sul tallone inferiore.

STANDARD ACCESSORIES - ACCESSORI STANDARD



Bead lever
Leva



Front head protection (x2)
Protezione frontale utensile (x2)



Rear head protection (x2)
Protezione ala utensile (x2)

OPTIONAL ACCESSORIES - ACCESSORI OPZIONALI



Wheel Lift
Sollevatore



Roller board
Kit rulliera



Tubeless inflation system
Sistema di gonfiaggio TI



4 jaws ALU protection kit
Kit 4 pezzi protezioni ALU per griffe



Bead breaker blade protection
Protezione paletta



Run Flat clamp
Pinza Run Flat



Michelin approved professional tire inflation gun
Pistola professionale per gonfiaggio pneumatici omologata Michelin

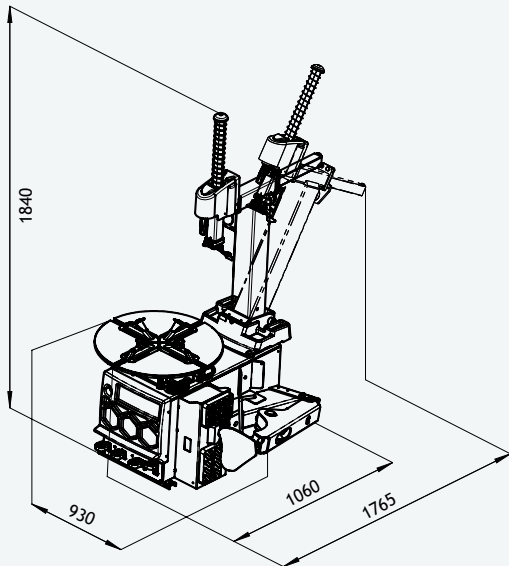


Jaws for motorcycle wheels 14" ÷ 24"
Kit griffe moto 14" ÷ 24"



Jaws for scooter wheels 8" ÷ 14"
Kit griffe scooter 8" ÷ 14"

TECHNICAL DATA - DATI TECNICI



Clamping capacity	Capacità di bloccaggio	10" ÷ 22" (min ÷ max)
Internal clamping	Bloccaggio interno	12" - 22"
External clamping	Bloccaggio esterno	10" - 20"
Max wheel diameter	Diametro massimo ruota	1170 mm (46")
Max wheel width	Larghezza massima ruota	310 mm (12")
Bead breaker force	Forza stallonatore	15000N
3-Phase motor	Potenza motore trifase	0.75 kW 400V - 50/60 Hz (2 speed) 0,55 Kw 400V - 50/60Hz (1 speed)
1-Phase motor	Potenza motore monofase	1.5 kW (Inverter) 230V 50-60Hz
Turntable speed	Velocità di rotazione	8 -16 rpm (3ph - 2 speed) 7 rpm (3ph - 1 speed) 0 -16 rpm (1ph - Inverter)
Operating pressure	Pressione di esercizio	8 - 10 bar (116 - 145 psi)
Noise level	Livello di rumorosità	< 70 ± 3 dB (A)



CEMB

BALANCING MACHINES

CEMB S.p.A.

Via Risorgimento, 9
23826 Mandello del Lario (LC) - Italy

www.cemb.com



Garage equipment division

CEMB - ITALY

Plant and Training Center

Phone +39 0341 706111

garage@cemb.com

CEMB USA - BL Systems Inc.

2873 Ramsey Road

Gainesville, GA 30501 - USA

Phone +001 678 717 1050

Fax +001 678 717 1056

sales@cemb-usa.com

All the data and features mentioned in this catalogue are purely for information and do not constitute any commitment on the part of our company, which reserves the right to make any and all alterations it may consider suitable without notice.